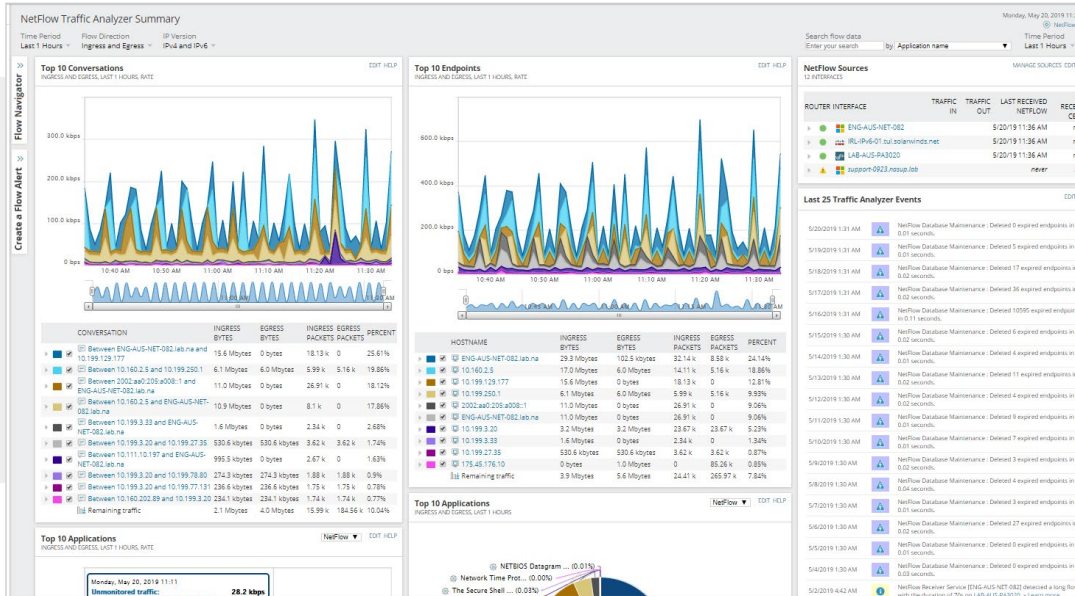


NetFlow Traffic Analyzer

Monitoreo del ancho de banda y la utilización de la red en tiempo real



SolarWinds® NetFlow Traffic Analyzer (NTA) le permite capturar datos de flujos continuos de tráfico de red y convertir esos números en bruto en gráficos y tablas fáciles de interpretar que cuantifican cuánto tráfico hay en la red corporativa y qué aplicaciones se están usando.

DESCARGAR PRUEBA GRATIS

Totalmente funcional por 30 días

¿POR QUÉ ELEGIR NETFLOW TRAFFIC ANALYZER?

- » NTA recopila y analiza datos de flujo de varios proveedores, entre los que se incluyen NetFlow v5 y v9, Juniper® J-Flow™, sFlow®, Huawei® NetStream™ y IPFIX.
- » NTA lo alerta sobre cambios en el tráfico de aplicaciones o sobre si un dispositivo deja de enviar datos de flujo.
- » NTA admite reconocimiento avanzado de aplicaciones con Cisco® NBAR2.
- » NTA le muestra mapas de clases de CBQoS de políticas previas y posteriores, para que pueda optimizar sus políticas de CBQoS.
- » NTA lo ayuda a identificar el tráfico malicioso o incorrecto con monitoreo de puerto 0.
- » NTA incluye análisis del tráfico de red WLC para que pueda ver qué está usando su ancho de banda inalámbrico.
- » NTA complementa Network Performance Monitor al ayudarlo a identificar la causa de un consumo alto de ancho de banda. Con la tecnología de la plataforma Orion®, NTA ofrece la capacidad de comprar e integrarse por completo con módulos de monitoreo de red adicionales (administración de configuraciones, administración de la WAN, VoIP, rastreo de dispositivos, administración de direcciones IP), además de administración de sistemas, almacenamiento y virtualización en una sola consola web.

FUNCIONES

NOVEDADES de la versión 4.6:

Registros de flujos IPv6

Uso y presentación de registros de flujos IPv6 exportados desde dispositivos de red.

Network Insight™ para Palo Alto Networks®

Network Insight™ para Palo Alto Networks® incluye un conjunto de flujo desde firewalls Palo Alto para mostrar el flujo desde nodos e interfaces.

Opción de implementación de la base de datos de Azure SQL

Opciones de implementación flexible con Azure SQL Database: Puede ocuparse de su implementación de NTA con la flexibilidad de poder implementar NTA en servidores locales o en la nube con Azure SQL Database o Amazon RDS.

Datos de tráfico local

Obtenga visibilidad del tráfico proveniente y destinado al servidor de flujo mediante la incorporación de una nueva fuente de datos de tráfico, lo que permite a los usuarios caracterizar de inmediato el tráfico local.

Monitoreo de la utilización del ancho de banda

Alertas de umbrales de ancho de banda

Brinda una notificación instantánea de alertas, que incluye una lista de “usuarios más activos”, cuando una interfaz excede el umbral de utilización de ancho de banda.

Uso del ancho de banda por aplicación

Ofrece información interesante sobre qué aplicaciones están consumiendo la mayor parte del ancho de banda de la red y rastrea el tráfico de aplicaciones que llega desde los puertos designados, las IP de origen, las IP de destino e incluso los protocolos.

Uso del ancho de banda por grupos de IP

Analiza el tráfico de red con grupos de direcciones IP solapados. Cree sus propios grupos de direcciones IP para ver el tráfico de red de la manera en que desea verlo.

Monitoreo del tráfico de red y análisis forenses

Panel de análisis de tráfico

Ofrece una vista completa y personalizable del tráfico de red en un solo panel, lo que le permite detectar los problemas potenciales rápidamente con las diez vistas principales de los datos de tráfico de red. Llegue hasta la causa raíz de los problemas de ancho de banda con una interfaz en la que solo necesita apuntar y hacer clic.

DESCARGAR PRUEBA GRATIS

Totalmente funcional
por 30 días

Correlación de datos de red de apilamiento cruzado

Acelere la identificación de las causas raíz al arrastrar y soltar las mediciones de desempeño de red en una línea de tiempo común para una correlación visual inmediata de todos los datos de su red.

Análisis forenses del tráfico de red

Le permite explorar en profundidad el tráfico de cualquier elemento mediante múltiples vistas para obtener la perspectiva que necesita. Puede investigar y aislar la utilización de ancho de banda de la red y el tráfico de aplicaciones inesperado.

Vistas del desempeño de CBQoS

Le permite ver el tráfico de la red segmentado por métodos de clase de servicio, medir la eficacia de sus políticas CBQoS y cuantificar el consumo del ancho de banda por asignación de clase.

Monitoreo de puerto 0

El monitoreo de TCP/UDP del tráfico de puerto 0 señala cualquier flujo dirigido al puerto 0 para que pueda identificar el tráfico intrusivo.

Análisis del tráfico del sistema autónomo

El monitoreo del tráfico del sistema autónomo le permite ver el tráfico enrutado a través de sus conexiones ISP.

Monitoreo y generación de informes basados en flujos

Compatibilidad con dispositivos de múltiples proveedores

- » Analiza los datos de flujo de Cisco NBAR2 y NetFlow v5 y v9, Juniper J-Flow, IPFIX, sFlow, Huawei NetStream y otros.
- » Admite dispositivos de Cisco, Palo Alto Networks, HP®, Juniper, Huawei, Extreme Networks®, Nortel Networks® y otros proveedores destacados.
- » Admite tráfico IPFIX de VMware® vSwitch.

Alertas sobre flujos

Obtenga alertas para poder actuar rápidamente si el tráfico de la aplicación experimenta un aumento o descenso repentino, o si desaparece por completo. Establezca alertas para saber cuándo un dispositivo deja de enviar datos de flujo para poder resolver el problema de manera eficiente.

Generación de informes basada en el flujo

Le permite crear informes de tráfico de red exhaustivos con solo unos clics, o programar entregas semanales automáticas para su equipo.

Flow Navigator

Cree filtros complejos y de múltiples variables para ayudarlo a responder sus preguntas más rápido.

Optimización de tipo "usuarios más activos"

Determina qué flujos son representativos de la mayor parte del uso del ancho de banda. Almacena esos flujos al tiempo que omite los datos de flujo de los usuarios y las aplicaciones cuyo impacto en el ancho de banda general es mínimo. Impulsa el desempeño general de SolarWinds NTA hasta 10 veces al capturar datos que representan el 95 % del tráfico de red total.

DESCARGAR PRUEBA GRATIS

Totalmente funcional
por 30 días

SOLARWINDS NETFLOW TRAFFIC ANALYZER HACE MÁS

Administración integrada de la configuración, el desempeño y los errores.

Se integra con SolarWinds Network Performance Monitor (NPM), SolarWinds Network Configuration Manager (NCM) y SolarWinds User Device Tracker (UDT). Esta integración proporciona una solución unificada para la administración de fallas, desempeño y configuración, rastreo de dispositivos automático y administración de puertos de conmutación.

Integración con Microsoft® Active Directory®

Aprovecha sus cuentas de usuario de Active Directory actuales para simplificar el inicio de sesión y la administración de cuentas.

REQUISITOS MÍNIMOS DEL SISTEMA

NOTA: Para implementar SolarWinds NetFlow Traffic Analyzer, SolarWinds Network Performance Monitor (NPM) debe instalarse en el mismo servidor. Estos requisitos del sistema definen los requisitos mínimos de NTA instalado en el sondeador principal de NPM. Los requisitos pueden diferir según el nivel de licencia. Visite support.solarwinds.com para obtener más información sobre los requisitos del sistema.

DESCARGAR PRUEBA GRATIS

Totalmente funcional
por 30 días

HARDWARE	REQUISITOS MÍNIMOS
CPU	Orion Server (sondeador principal de NPM/NTA): procesador de 4 núcleos o superior NTA Flow Storage Database: 6 núcleos 2,5 GHz o superior (versión 4.4)
Memoria	Orion Server (sondeador principal NPM/NTA): 8 GB mínimo/16 GB recomendado NTA Flow Storage Database: 32 GB (versión 4.4)
Disco duro	Orion Server (sondeador principal NPM/NTA): 20 GB mínimo/40 GB recomendado NTA Flow Storage Database: 600 GB (versión 4.4)
SOFTWARE	REQUISITOS MÍNIMOS
SO	Sondeador principal de NPM/NTA: Windows Server® 2016 o posterior, Windows Server 2019
Base de datos	<p><i>Principal: NTA comparte la base de datos SQL principal con Network Performance Monitor</i></p> <p><i>SolarWinds es compatible con las versiones Express, Standard o Enterprise de los siguientes software:</i></p> <p>SQL Server 2014, 2014 SP1 o 2014 SP2</p> <p>SQL Server 2016, 2016 SP1 o 2016 SP2</p> <p>SQL Server 2017</p> <p><i>Flow Database: Microsoft SQL Server® 2016 SP1 o posterior</i></p> <p><i>NTA Flow Storage Database: Windows Server 2016 o posterior, Windows Server 2019</i></p> <p><i>SolarWinds admite tanto la base de datos principal como la base de datos de NTA SQL Flow Storage en la misma instancia de servidor SQL siempre que sea SQL 2016 o posterior.</i></p> <p><i>Se requiere una conexión a la base de datos SQL puesto que los datos CBQoS y algunos detalles de nivel bajo adicionales aún están almacenados en la base de datos de Orion SQL.</i></p>
Nube	NTA también admite Azure SQL Database y Amazon® RDS para el almacenamiento de flujos.

NOTA: Los requisitos de servidor mínimos se calculan al tomar como referencia la configuración predeterminada. El aumento significativo de los índices de sondeo y recopilación de flujos podría imponer una carga adicional en el servidor, lo que a su vez podría requerir una CPU con mayor poder de procesamiento o memoria adicional.

PRUÉBELO ANTES DE COMPRARLO. DESCARGUE UNA VERSIÓN DE PRUEBA GRATIS.

Network Traffic Analyzer nunca fue tan fácil. Compruébelo por usted mismo. Descargue una versión de prueba de 30 días gratis para empezar a analizar el tráfico de red e identificar qué usuarios, aplicaciones y protocolos están consumiendo la mayor parte del ancho de banda.

ACERCA DE SOLARWINDS

SolarWinds (NYSE:SWI) es un proveedor líder de software de administración de infraestructuras de TI eficaz y asequible. Nuestros productos ofrecen a las organizaciones de todo el mundo, con independencia del tipo, el tamaño y la complejidad de la infraestructura de TI, la capacidad de monitorear y administrar el desempeño de sus entornos de TI, en modelos locales, de nube o híbridos. Interactuamos continuamente con todo tipo de profesionales de TI (profesionales de operaciones de TI, de DevOps y proveedores de servicios gestionados) para comprender los retos que enfrentan a la hora de mantener infraestructuras de TI de alto rendimiento y disponibilidad. La información que obtenemos a través de esta interacción como, por ejemplo, mediante nuestra comunidad en línea THWACK®, nos permite crear productos que resuelven los retos conocidos de administración de TI de la forma que los administradores de tecnología quieren resolverlos. Este enfoque en el usuario y el compromiso de ofrecer la mejor calidad en la gestión integral del rendimiento de TI híbrida ha posicionado a SolarWinds como líder internacional en software de gestión de redes y soluciones de MSP. Más información en www.solarwinds.com.

DESCARGAR PRUEBA GRATISTotalmente funcional
por 30 días

MÁS INFORMACIÓN

AMÉRICA

Teléfono: 866.530.8100
 Fax: 512.682.9301
 Correo electrónico:
Latam.sales@solarwinds.com

EMEA

Teléfono: +353 21 5002900
 Fax: +353 212 380 232
 Correo electrónico:
emeasales@solarwinds.com

APAC

Teléfono: +65 6593 7600
 Fax: +65 6593 7601
 Correo electrónico:
apacsales@solarwinds.com

FEDERAL

Federal Reseller and System Integrator Sales
 Teléfono: 877.946.3751
 Fax: +353 212 380 232
 Correo electrónico: federalsales@solarwinds.com

Para obtener información sobre los productos de SolarWinds, visite solarwinds.com, llame o envíe un correo electrónico.
 7171 Southwest Parkway | Building 400 | Austin, Texas 78735



Para obtener más información, comuníquese con SolarWinds al 866.530.8100 o envíe un correo electrónico a sales@solarwinds.com. Para encontrar un distribuidor internacional en su zona, visite http://www.solarwinds.com/partners/reseller_locator.aspx.

© 2019 SolarWinds Worldwide, LLC. Todos los derechos reservados

Las marcas comerciales SolarWinds, SolarWinds & Design, Orion y THWACK son propiedad exclusiva de SolarWinds Worldwide, LLC y sus filiales, y es posible que estén registradas o pendientes de registro en la Oficina de patentes y marcas de EE. UU. y en otros países. Todas las demás marcas comerciales, marcas de servicio y logotipos de SolarWinds pueden ser marcas de hecho o estar registradas o pendientes de registro. Todas las demás marcas comerciales aquí mencionadas se utilizan solo para fines de identificación y pertenecen a sus respectivas compañías (y pueden, incluso, ser marcas registradas de estas).

Este documento no puede ser reproducido por ningún medio, ni modificado, descompilado, desmontado, publicado o distribuido, de forma total o parcial, ni ser transformado para ningún medio electrónico u otros medios sin previa autorización por escrito de SolarWinds. Todos los derechos, títulos e intereses relativos al software, los servicios y la documentación son propiedad exclusiva de SolarWinds, sus filiales y sus licenciantes correspondientes.

SOLARWINDS NO SE HACE RESPONSABLE DE LAS GARANTÍAS, CONDICIONES U OTROS TÉRMINOS, EXPRESOS O IMPLÍCITOS, DE NATURALEZA LEGAL O DE OTRO TIPO, COMO, ENTRE OTROS, LA FALTA DE INFRACCIÓN DE DERECHOS, LA PRECISIÓN, LA EXHAUSTIVIDAD O LA UTILIDAD DE LA INFORMACIÓN INCLUIDA EN EL DOCUMENTO. EN NINGÚN CASO SOLARWINDS, SUS PROVEEDORES O SUS LICENCIANTES SERÁN RESPONSABLES DE DAÑOS, YA SEA QUE SURJAN DE AGRAVIO, CONTRATO U OTRAS TEORÍAS LEGALES, INCLUSO SI SE HUBIERA ADVERTIDO A SOLARWINDS DE LA POSIBILIDAD DE TALES DAÑOS.